

LED Hallentiefstrahler 220W



Produktvorteile

Der 220 Watt Hallenstrahler ist einzigartig und für hohe Hallen ab 12 mtr. bis ca. 30 mtr. Höhe konzipiert. Eine erstklassige Lichtausbeute sorgt dafür, dass diese Strahler in hohen Hallen die Beleuchtungsstärke eines 1.000 Watt HQL Strahlers deutlich übertrifft. Die Lichtstärke dieses Strahlers wird deutlich überschätzt.

Der sehr niedrige Energieverbrauch, beste Lichtqualität und die lange Lebensdauer der Hallenstrahler bieten ihnen viele Möglichkeiten ein Maximum an Energie einzusparen ohne auf Beleuchtungsstärke und vor allem –qualität zu verzichten. Ganz im Gegenteil, der Farbwiedergabewert dieser Strahler hebt die Lichtqualität deutlich an.

Ebenfalls ist der Einsatz in feindlicher Umgebung wie **Hitze, Kälte** und **säurehaltiger** Luft und in dimmbarer Variante auf Wunsch möglich.

Produkteigenschaften

- besonders langlebig
- keine Wartungskosten
- keine zusätzlichen Stromkosten durch Vorschaltgeräte
- einfache Montage
- sofort volle Lichtleistung
- 220 Watt ersetzt und übertrifft alte 1000 Watt HQL in hohen Hallen
- ohne Quecksilber, keine UV / IR-Strahlen
- erstklassiges Temperaturverhalten (bei Dauerbetrieb ca. 50 Grad am Kühlkörper)
- MeanWell FirstQuality Treiber



Alle Strahler besitzen eine Schutzart von IP 67 und einen Farbwiedergabewert von >80.



TKW

Elektrotechnische Spezialkabel, Leitungen & Zubehör
Am Knipprather Busch 29 • D-40789 Monheim
Telefon +49(0)21 73/10 1683
eMail: info@tkw-kabeltechnik.de
www.tkw-kabeltechnik.de

LED Hallentiefstrahler 220W

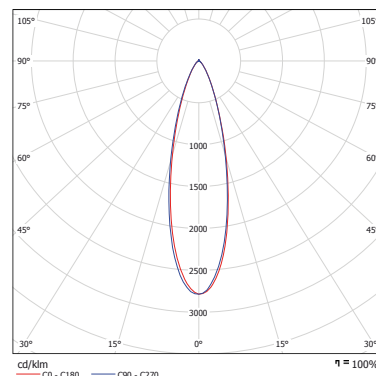
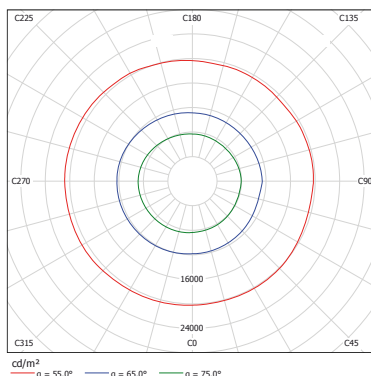
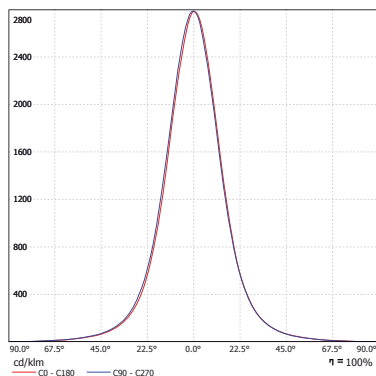
Trotz seiner Unscheinbarkeit liefern diese Strahler aus hohen Höhen ein exzellentes Licht. Die Beleuchtungsstärke wird Sie überraschen.

LED-Hallenstrahler, kein Reflektor erforderlich



Technische Daten

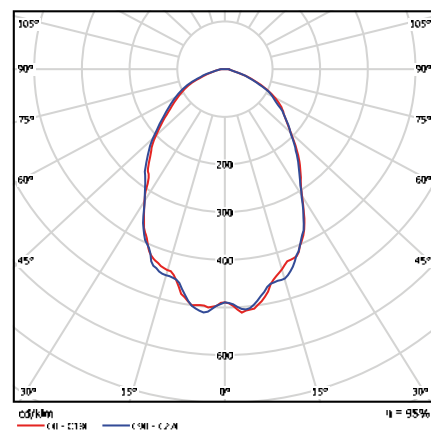
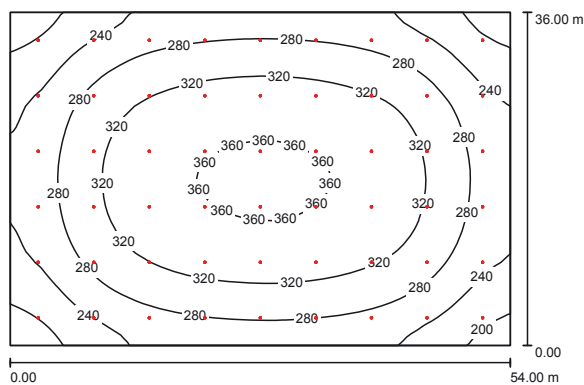
| | HTS 220W |
|---------------------|-------------------------|
| Artikel-Nr. | 5083001 |
| Systemleistung | 220 Watt |
| Lichtstrom | 19.700 lm |
| Lichtfarbe | 5.300 K |
| Farbwiedergabe CRI | > 80 |
| Lebensdauer | 50.000 h |
| Gewährleistung | 2 Jahre |
| Chip | Lumiled |
| Umgebungstemperatur | -20° ~ +50° C |
| Betriebsspannung | 120-277 V/AC |
| Frequenz | 50Hz/60Hz |
| Material | Extrudiertes Aluminium |
| Abmessung Länge/ø | 380 / 210 mm, ca. 9,5kg |



LED Hallentiefstrahler 220W

Beispiel TKW HTS 220 Watt Strahler

Halle 54 x 36 x 25 mtr., **Montagehöhe 22 mtr.**, Raster 6 x 6 mtr.,
Em = 297 Lux, E max = 367 Lux, g1 = 0,61, Nutzebene 0,85 mtr.



Je nach Anforderung können die Strahler auch deutlich höher gehangen werden. Die Beleuchtungswerte verändern sich entsprechend. Aus **30 mtr. Höhe** erreicht der 220 Watt Strahler im 6x6 mtr. Raster im Mittel immer noch etwa 225 Lux.

